

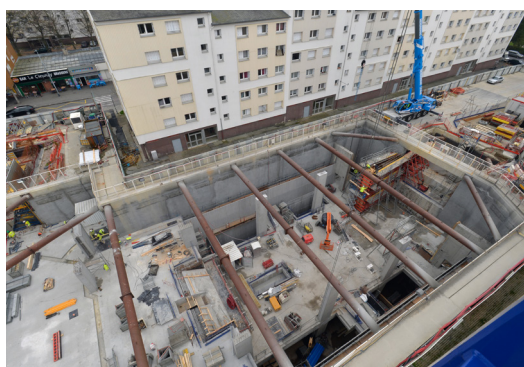
# M É T R O L I G N E



## STATION CLEUNAY : LE GROS ŒUVRE S'ACHÈVE

Les travaux de gros œuvre de la station Cleunay arrivent à leur terme : la dalle de couverture va être réalisée le 22 décembre, donnant lieu à une **intervention exceptionnelle à partir de 4h du matin (voir au verso)**.

En janvier, les installations seront progressivement évacuées et la grue démontée en février. La station n'en est pas moins terminée : les travaux de second œuvre prendront le relais au cours du premier trimestre 2016.



*Novembre 2015 - Station Cleunay  
Élévation de la salle des billets*

Il s'agit de travaux permettant d'aménager et d'équiper l'ouvrage (électricité, ascenseurs, escaliers mécaniques, revêtement des sols et des murs, plomberie, désenfumage, ventilation, serrurerie, etc.).

Cette nouvelle étape du chantier de la station Cleunay devrait durer environ 2 ans.

### RENSEIGNEMENTS

Semtcar : 02 99 85 85 85  
[www.metro-rennes-metropole.fr](http://www.metro-rennes-metropole.fr)

# RÉALISATION DE LA DALLE DE COUVERTURE UN CHANTIER SPECTACULAIRE LE 22 DÉCEMBRE

La dernière opération de gros œuvre va donner lieu à une intervention technique particulière. Les 1600 m<sup>2</sup> de la dalle vont être coulés sans interruption, **de 4h du matin à minuit.**

Cette intervention est organisée de manière à ne pas modifier le fonctionnement habituel du quartier (marché, circulations, livraisons...) à l'exception de certaines places de stationnement qui seront réservées ce jour-là aux camions rue Ferdinand de Lesseps (le long du complexe sportif) et rue Champion de Cicé (devant l'école).

Par ailleurs, la mise en œuvre des pompes et vibreurs à béton pourra créer une gêne sonore inhabituelle sur de tels créneaux horaires, et nous prions les riverains concernés de nous en excuser.

L'opération va nécessiter la mobilisation de **4 centrales à béton** à proximité de Rennes et près de **200 rotations de camions** sur plusieurs points d'accès de la station.

**60 personnes** vont intervenir sur le chantier en plusieurs équipes successives.

A la fin de l'opération, **plus de 1500 m<sup>3</sup> de béton** auront été coulés.



*Novembre 2015 - Station Cleunay -  
Niveau salle des billets*



*Novembre 2015 - Station Cleunay -  
Niveau quais*

## VENEZ PRENDRE UN CAFÉ DEVANT LA STATION

Le 22 décembre, l'entreprise invite les riverains qui le souhaitent à venir partager un café et jeter un coup d'œil au chantier en cours.

Rendez-vous le long de la palissade au pied des immeubles, côté Maison des Familles ou Ferdinand de Lesseps selon l'avancement (suivre le fléchage) de 7h à 9h et de 17h à 19h.